

# ISOLAMENTO ACUSTICO

## Test acustico serramenti

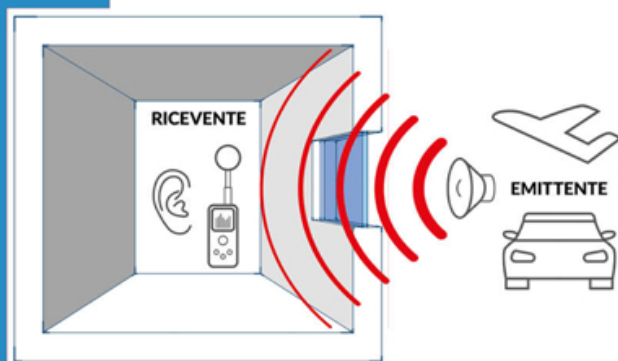
Ottimizzazione prestazioni acustiche in opera dei serramenti

NEL CAMPO DEI SERRAMENTI ARTIGIANALI IN LEGNO RARAMENTE I SERRAMENTISTI HANNO CONOSCENZE ADEGUATE AD OFFRIRE UN PRODOTTO DI ALTO LIVELLO, MEN CHE MENO NELL'INSTALLARLO ADEGUATAMENTE.

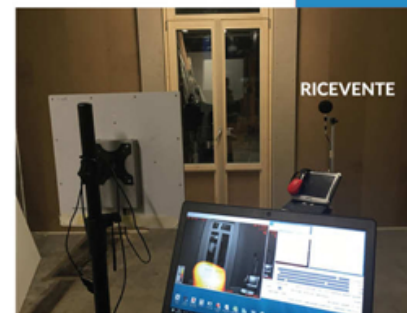
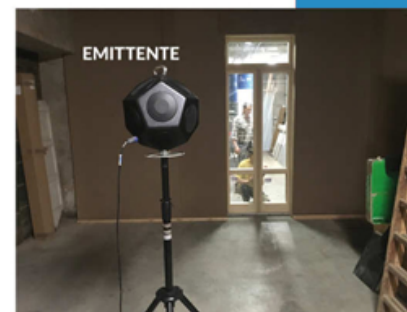
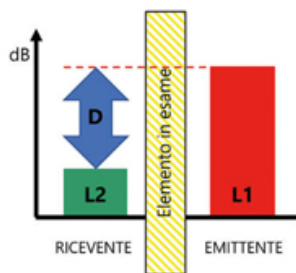
LA NOSTRA FALEGNAMERIA, GIÀ AL TOP PER GLI ASPETTI TERMOIGROMETRICI, HA REALIZZATO UN PROPRIO LABORATORIO PER ESEGUIRE PROVE ACUSTICHE SU SERRAMENTI PRODOTTI SU MISURA AL FINE DI OTTIMIZZARE SIA I MATERIALI CHE LE MODALITÀ DI POSA "ADDESTRANDO" I PROPRI INSTALLATORI.

IL LABORATORIO AD USO INTERNO È COSTITUITO DA DUE STANZE DIVISE DA UNA PARETE CON UN VANO PER L'INSTALLAZIONE DEL SERRAMENTO IN PROVA.

DA UN LATO DELLA PARETE DI PROVA È POSTA LA SORGENTE CHE EMETTE RUMORE, DALL' ALTRO IL FONOMETRO E LA FONOCAMERA CHE RICEVONO IL RUMORE.



**ISOLAMENTO ACUSTICO D**  
È LA DIFFERENZA ESPRESSA IN DECIBEL [dB] TRA IL LIVELLO SONORO DELL'AMBIENTE IN CUI SI GENERA IL SUONO L1 E IL LIVELLO SONORO MISURATO DELL'AMBIENTE CHE RICEVE IL SUONO L2.  
**(D = L1-L2)**



MEDIANTE IL FONOMETRO SI HA UN RISCOTRO NUMERICO PER OGNI MODIFICA APPORTATA MISURANDO DIVERSI PARAMETRI ACUSTICI TRA CUI L'ISOLAMENTO D.

LA FONOCAMERA CONSENTE DI MOSTRARE VISIVAMENTE AI PRESENTI I PRINCIPALI PUNTI CRITICI.

NEL CASO IN FOTOGRAFIA AD ESEMPIO SI È PARTITI CON UN PRIMO TEST CHE ANALIZZAVA UNA PANNELLATURA SU CUI SI È SUCCESSIVAMENTE INTERVENUTO PER MIGLIORARE LA PRESTAZIONE ACUSTICA, MODIFICANDO I TAMPONAMENTI SPERIMENTANDO VARI MATERIALI, CAMBIANDO SIGILLATURE, INSERENDO GUARNIZIONI, FACENDO REGOLAZIONI DIFFERENTI, ECC. FINO A GIUNGERE AD UN RISULTATO OTTIMALE.

CON IL CONTROLLO PROGRESSIVO DI TUTTE LE CARATTERISTICHE DEI MATERIALI IN CONDIZIONI DI POSA SIMILI A QUELLE FINALI NEI COLLAUDI ACUSTICI DEI REQUISITI PASSIVI I SERRAMENTI NON SARANNO PIÙ UN PROBLEMA!

ACUSTICA SU MISURA, TESTATA NEL NOSTRO LABORATORIO, PER VERIFICARE LE CONFIGURAZIONI CHE SARANNO REALMENTE POSATE IN CANTIERE.

# ISOLAMENTO ACUSTICO

## Test acustico serramenti

SULLO STESSO SERRAMENTO SONO STATE CONDOTTE DIVERSE PROVE PER TROVARE LA CONFIGURAZIONE CHE OFFRISSE LA MIGLIOR PERFORMANCE.

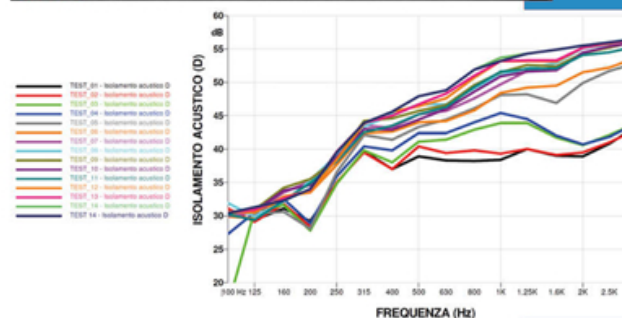
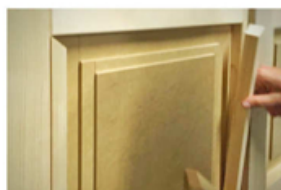
I TEST COME SI VEDE NELLE FOTOGRAFIE QUI A LATO, CHE RITRAGGONO SOLO ALCUNE DELLE COMBINAZIONI PROVATE, HANNO INTERESSATO:

- **DIFFERENTI TIPI DI TAMPONAMENTO:** VETRO, FODERE IN MDF SINGOLE O DOPPIE, STRATIFICAZIONI DI MATERIALI ISOLANTI DI VARIE TIPOLOGIE (POLISTIRENE, GOMMA, FIBRE DI POLIESTERE, LANE MINERALI, ECC.) IN SINGOLO O MULTIPLI STRATI;

- **DIVERSI TIPI DI SIGILLATURA DELLE FODERE, DEI VETRI E DEI TELAI** (CON SILICONI, BIADESIVI, GUARNIZIONI, ECC.);

- **VARIE REGOLAZIONI.**

OGNI CURVA DEL GRAFICO A LATO È UNA MISURA DIFFERENTE.



ACUSTICA SU MISURA, TESTATA NEL NOSTRO LABORATORIO, PER VERIFICARE LE CONFIGURAZIONI CHE SARANNO REALMENTE POSATE IN CANTIERE.

SI È PROCEDUTO IN MODO INCREMENTALE, PROVANDO LE TIPOLOGIE DI FODERE, LE SIGILLATURE E LE REGOLAZIONI IN MODO DA TROVARE LA MIGLIOR PERFORMANCE POSSIBILE.

DOPO OGNI INTERVENTO SONO STATI VISIONATI IN TEMPO REALE I RISULTATI POSITIVI ED I PUNTI CRITICI DEL SERRAMENTO ANALIZZANDO LE IMMAGINI DELLA FONOCAMERA.

MEDIANTE QUESTA TECNOLOGIA È STATO POSSIBILE METTERE IN OPERA IMMEDIATAMENTE CORRETTIVI ED OTTIMIZZAZIONI CHE HANNO PORTATO A INCREMENTARE EFFETTIVAMENTE L'ISOLAMENTO ACUSTICO.

IN QUESTO MODO SI SONO MOSTRATI VISIVAMENTE AI TECNICI ADIBITI AL MONTAGGIO GLI ACCORGIMENTI NECESSARI DA ESEGUIRE NECESSARIAMENTE PER UNA PERFETTA MESSA IN OPERA E LE REGOLAZIONI OTTIMALI DA EFFETTUARE IN CANTIERE.